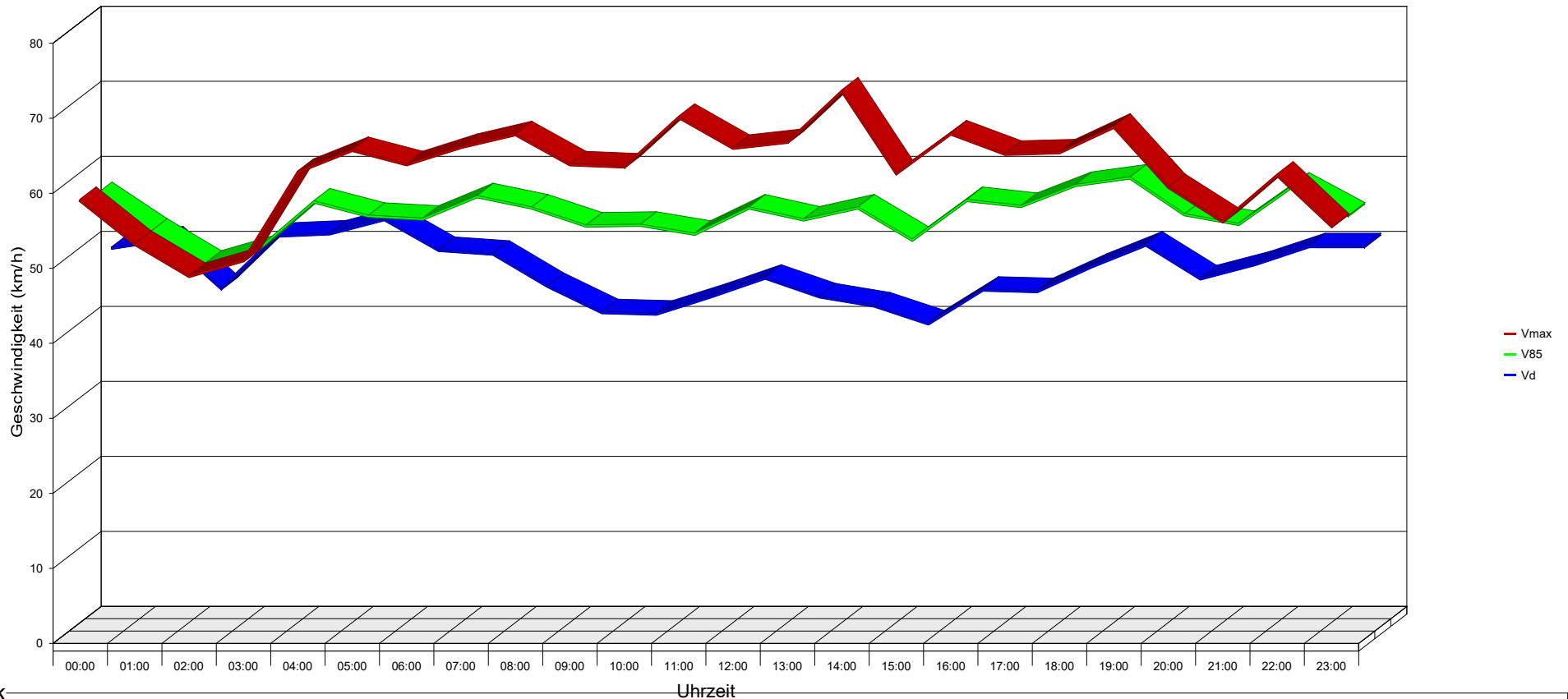


Alte Buchener Straße, Fahrtrichtung Buchen, 50 km/h Beschränkung



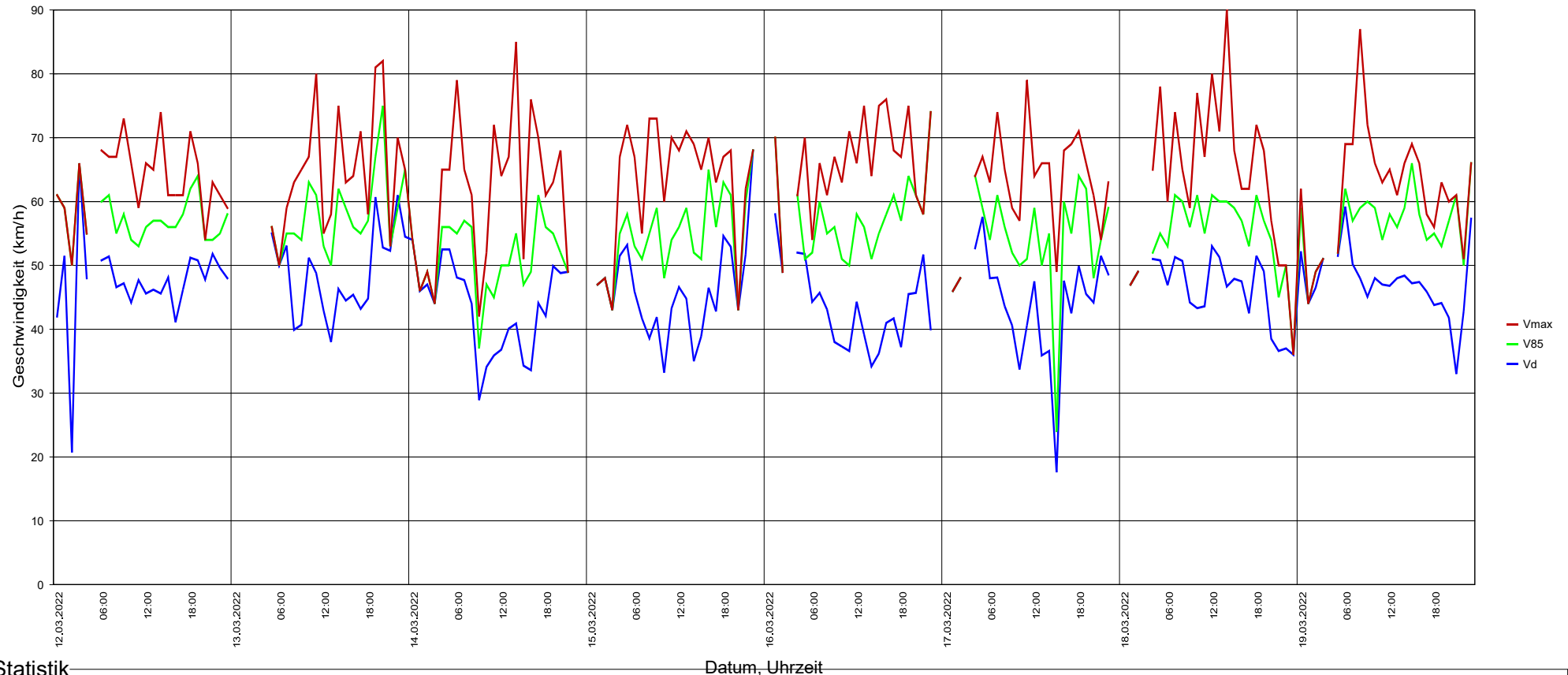
Statistik

Zeitraum:

Samstag, 12. März 2022, 00:00 Uhr bis Samstag, 19. März 2022, 23:59 Uhr

		Anzahl +	%	Anzahl -	%	Gesamt	%	V15 +	Vd +	V85 +	Vmax+	V15 -	Vd -	V85 -	Vmax -	
Geschwindigkeitsübertretung:	0 %	Einspurig	61	3,6	123	10,8	184	6,5	5	24	53	63	7	22	45	71
Durchschnittl. Abstand:	1,1 sec.	PKW	1496	88,7	931	81,6	2427	85,9	33	47	58	87	35	47	60	90
Kolonnenverkehr:	4 %	LKW	127	7,5	86	7,5	213	7,5	23	32	42	54	10	30	51	67
DTV:	353	LKW Zug	2	0,1	1	0,1	3	0,1	27	38	49	49	35	35	35	35
Schwerverkehrsanteil:	8 %	Gesamt	1686	59,6	1141	40,4	2827	100	28	45	57	87	23	43	58	90

Alte Buchener Straße, Fahrtrichtung Buchen, 50 km/h Beschränkung



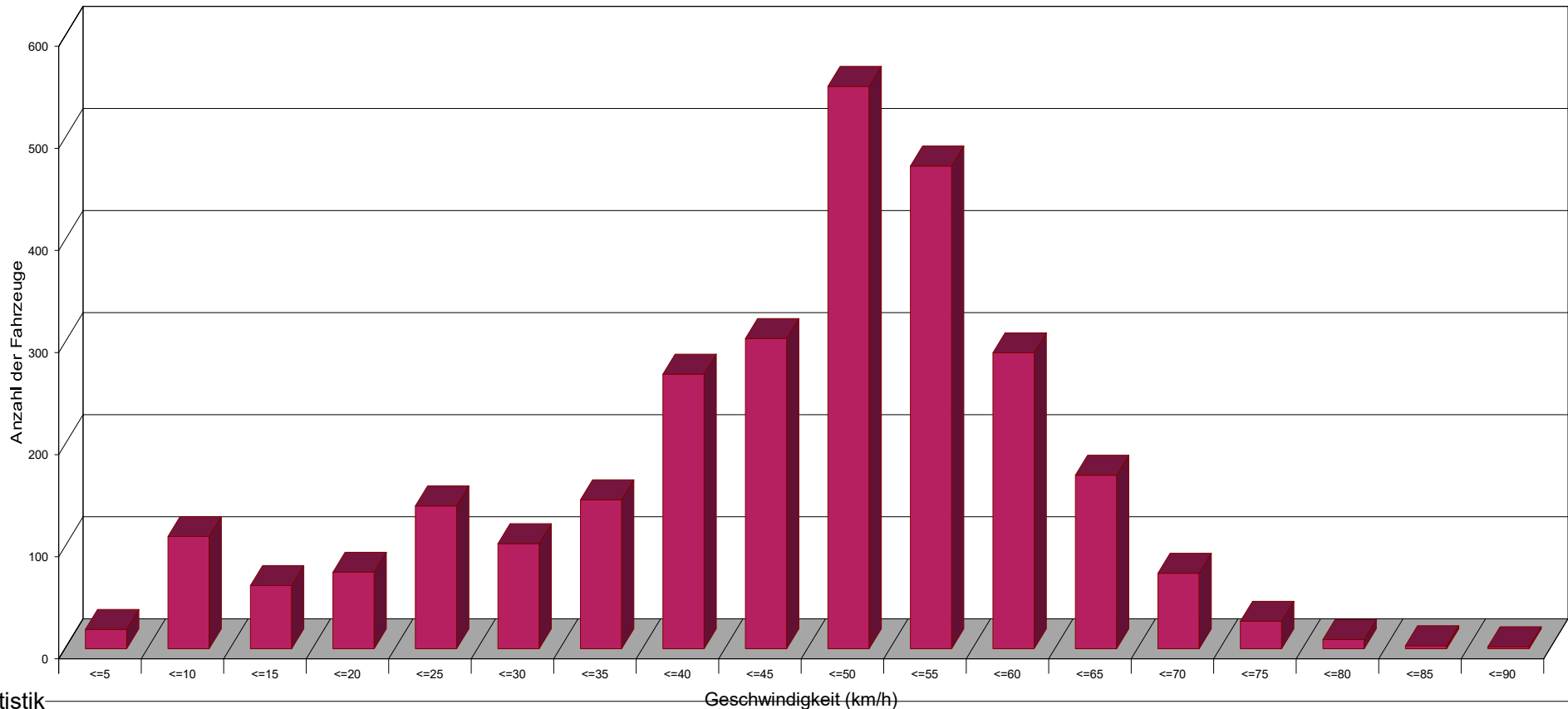
Statistik

Datum, Uhrzeit

Zeitraum: Samstag, 12. März 2022, 00:00 Uhr bis Samstag, 19. März 2022, 23:59 Uhr

		Anzahl +	%	Anzahl -	%	Gesamt	%	V15 +	Vd +	V85 +	Vmax+	V15 -	Vd -	V85 -	Vmax -	
Geschwindigkeitsübertretung:	0 %															
		<u>Einspurig</u>	61	3,6	123	10,8	184	6,5	5	24	53	63	7	22	45	71
Durchschnittl. Abstand:	1,1 sec.	PKW	1496	88,7	931	81,6	2427	85,9	33	47	58	87	35	47	60	90
Kolonnenverkehr:	4 %	LKW	127	7,5	86	7,5	213	7,5	23	32	42	54	10	30	51	67
DTV:	353	LKW Zug	2	0,1	1	0,1	3	0,1	27	38	49	49	35	35	35	35
Schwerverkehrsanteil:	8 %	Gesamt	1686	59,6	1141	40,4	2827	100	28	45	57	87	23	43	58	90

Alte Buchener Straße, Fahrtrichtung Buchen, 50 km/h Beschränkung



Statistik

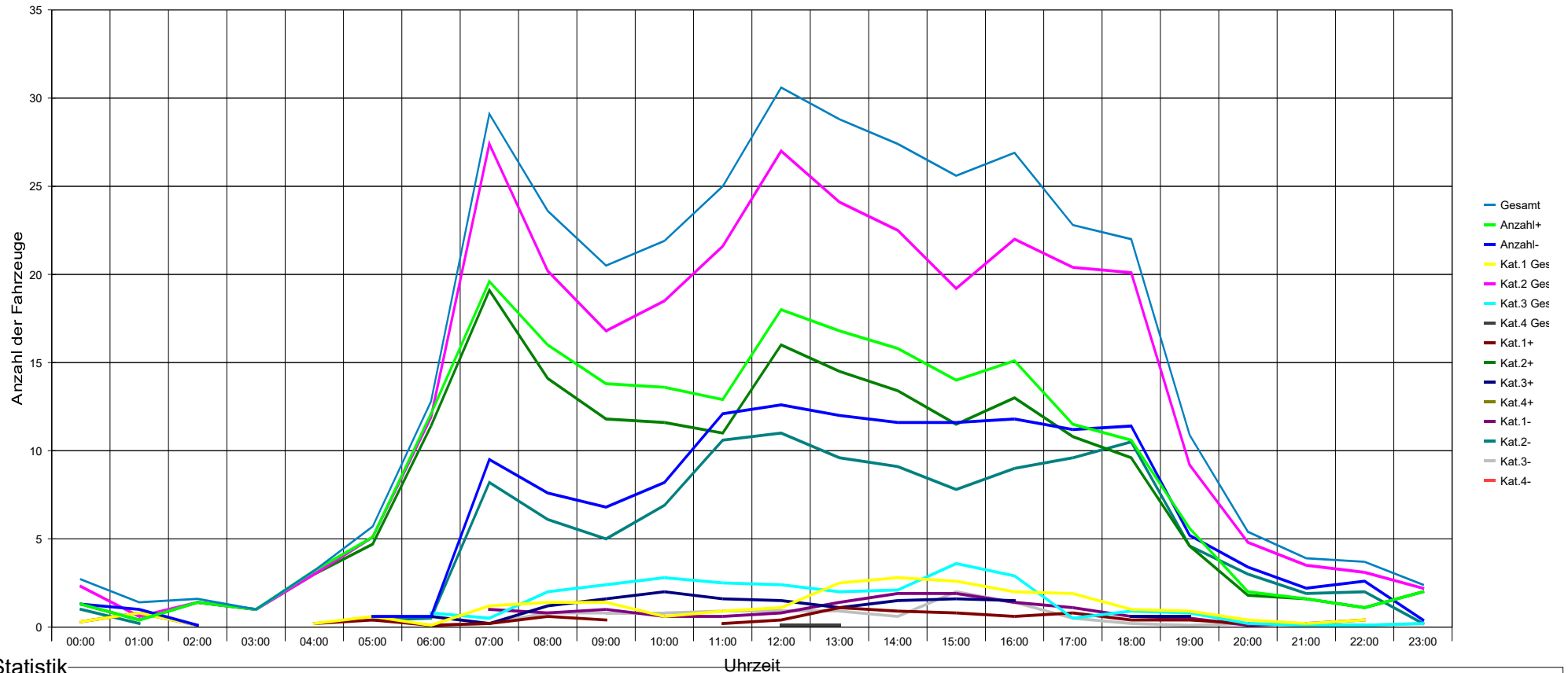
Geschwindigkeit (km/h)

Zeitraum:

Samstag, 12. März 2022, 00:00 Uhr bis Samstag, 19. März 2022, 23:59 Uhr

		Anzahl +	%	Anzahl -	%	Gesamt	%	V15 +	Vd +	V85 +	Vmax+	V15 -	Vd -	V85 -	Vmax -	
Geschwindigkeitsübertretung:	0 %															
		Einspurig	61	3,6	123	10,8	184	6,5	5	24	53	63	7	22	45	71
Durchschnittl. Abstand:	1,1 sec.	PKW	1496	88,7	931	81,6	2427	85,9	33	47	58	87	35	47	60	90
Kolonnenverkehr:	4 %	LKW	127	7,5	86	7,5	213	7,5	23	32	42	54	10	30	51	67
DTV:	353	LKW Zug	2	0,1	1	0,1	3	0,1	27	38	49	49	35	35	35	35
Schwerverkehrsanteil:	8 %	Gesamt	1686	59,6	1141	40,4	2827	100	28	45	57	87	23	43	58	90

Alte Buchener Straße, Fahrtrichtung Buchen, 50 km/h Beschränkung



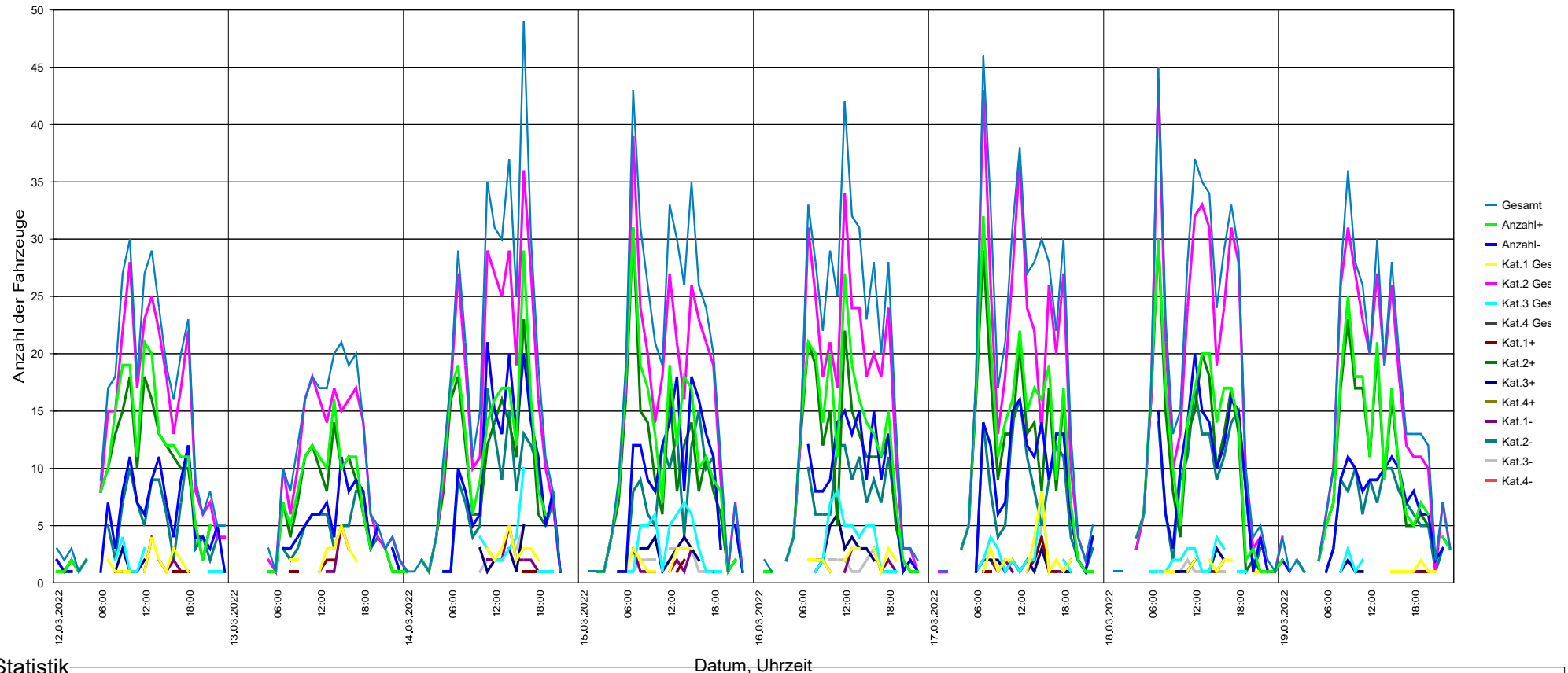
Statistik

Zeitraum:

Samstag, 12. März 2022, 00:00 Uhr bis Samstag, 19. März 2022, 23:59 Uhr

		Anzahl +	%	Anzahl -	%	Gesamt	%	V15 +	Vd +	V85 +	Vmax+	V15 -	Vd -	V85 -	Vmax -	
Geschwindigkeitsübertretung:	0 %	Einspurig	61	3,6	123	10,8	184	6,5	5	24	53	63	7	22	45	71
Durchschnittl. Abstand:	1,1 sec.	PKW	1496	88,7	931	81,6	2427	85,9	33	47	58	87	35	47	60	90
Kolonnenverkehr:	4 %	LKW	127	7,5	86	7,5	213	7,5	23	32	42	54	10	30	51	67
DTV:	353	LKW Zug	2	0,1	1	0,1	3	0,1	27	38	49	49	35	35	35	35
Schwerverkehrsanteil:	8 %	Gesamt	1686	59,6	1141	40,4	2827	100	28	45	57	87	23	43	58	90

Alte Buchener Straße, Fahrtrichtung Buchen, 50 km/h Beschränkung



Statistik

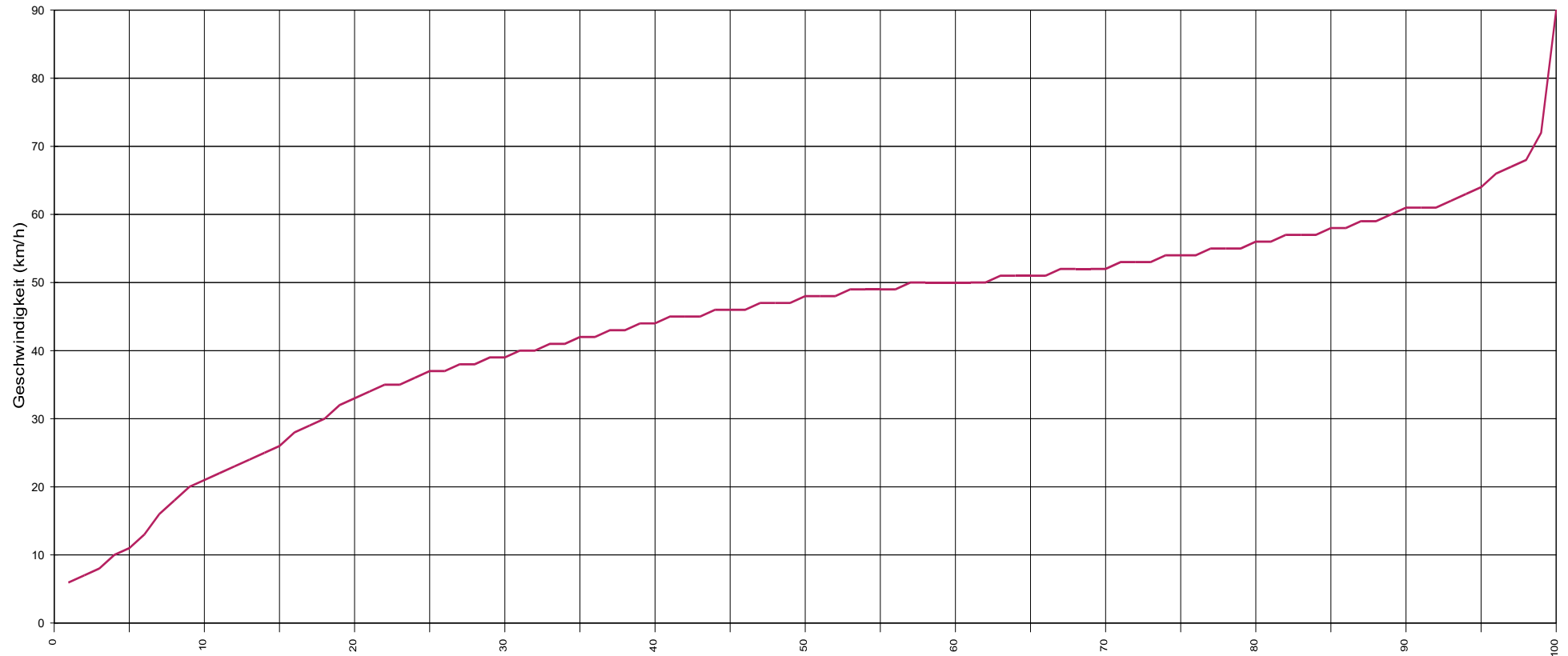
Datum, Uhrzeit

Zeitraum:

Samstag, 12. März 2022, 00:00 Uhr bis Samstag, 19. März 2022, 23:59 Uhr

		Anzahl +	%	Anzahl -	%	Gesamt	%	V15 +	Vd +	V85 +	Vmax+	V15 -	Vd -	V85 -	Vmax -	
Geschwindigkeitsübertretung:	0 %	Einspurig	61	3,6	123	10,8	184	6,5	5	24	53	63	7	22	45	71
Durchschnittl. Abstand:	1,1 sec.	PKW	1496	88,7	931	81,6	2427	85,9	33	47	58	87	35	47	60	90
Kolonnenverkehr:	4 %	LKW	127	7,5	86	7,5	213	7,5	23	32	42	54	10	30	51	67
DTV:	353	LKW Zug	2	0,1	1	0,1	3	0,1	27	38	49	49	35	35	35	35
Schwerverkehrsanteil:	8 %	Gesamt	1686	59,6	1141	40,4	2827	100	28	45	57	87	23	43	58	90

Alte Buchener Straße, Fahrtrichtung Buchen, 50 km/h Beschränkung



Statistik

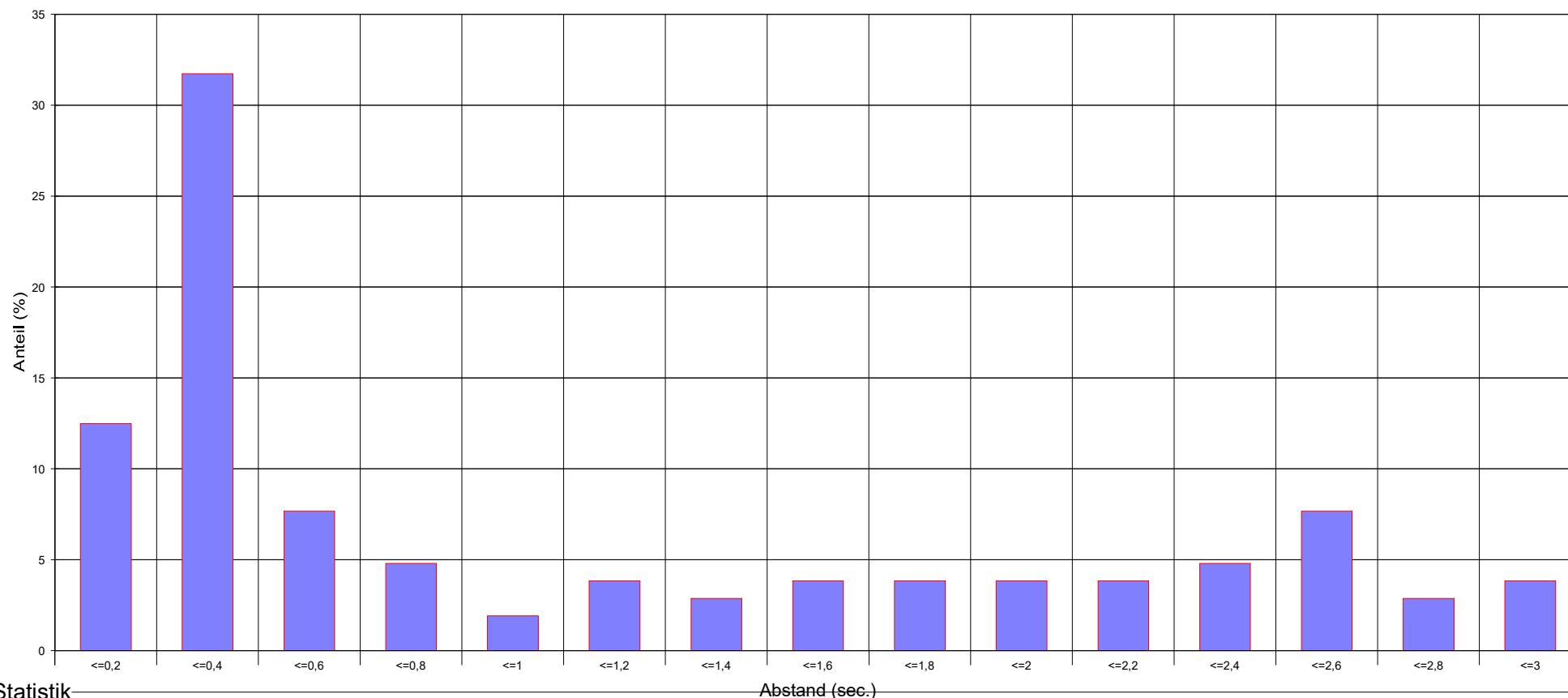
Vx (%) Hinweis: x % der Fahrzeuge, fahren langsamer oder maximal y km/h

Zeitraum:

Samstag, 12. März 2022, 00:00 Uhr bis Samstag, 19. März 2022, 23:59 Uhr

		Anzahl +	%	Anzahl -	%	Gesamt	%	V15 +	Vd +	V85 +	Vmax+	V15 -	Vd -	V85 -	Vmax -	
Geschwindigkeitsübertretung:	0 %															
		<u>Einspurig</u>	61	3,6	123	10,8	184	6,5	5	24	53	63	7	22	45	71
Durchschnittl. Abstand:	1,1 sec.	PKW	1496	88,7	931	81,6	2427	85,9	33	47	58	87	35	47	60	90
Kolonnenverkehr:	4 %	LKW	127	7,5	86	7,5	213	7,5	23	32	42	54	10	30	51	67
DTV:	353	LKW Zug	2	0,1	1	0,1	3	0,1	27	38	49	49	35	35	35	35
Schwerverkehrsanteil:	8 %	Gesamt	1686	59,6	1141	40,4	2827	100	28	45	57	87	23	43	58	90

Alte Buchener Straße, Fahrtrichtung Buchen, 50 km/h Beschränkung



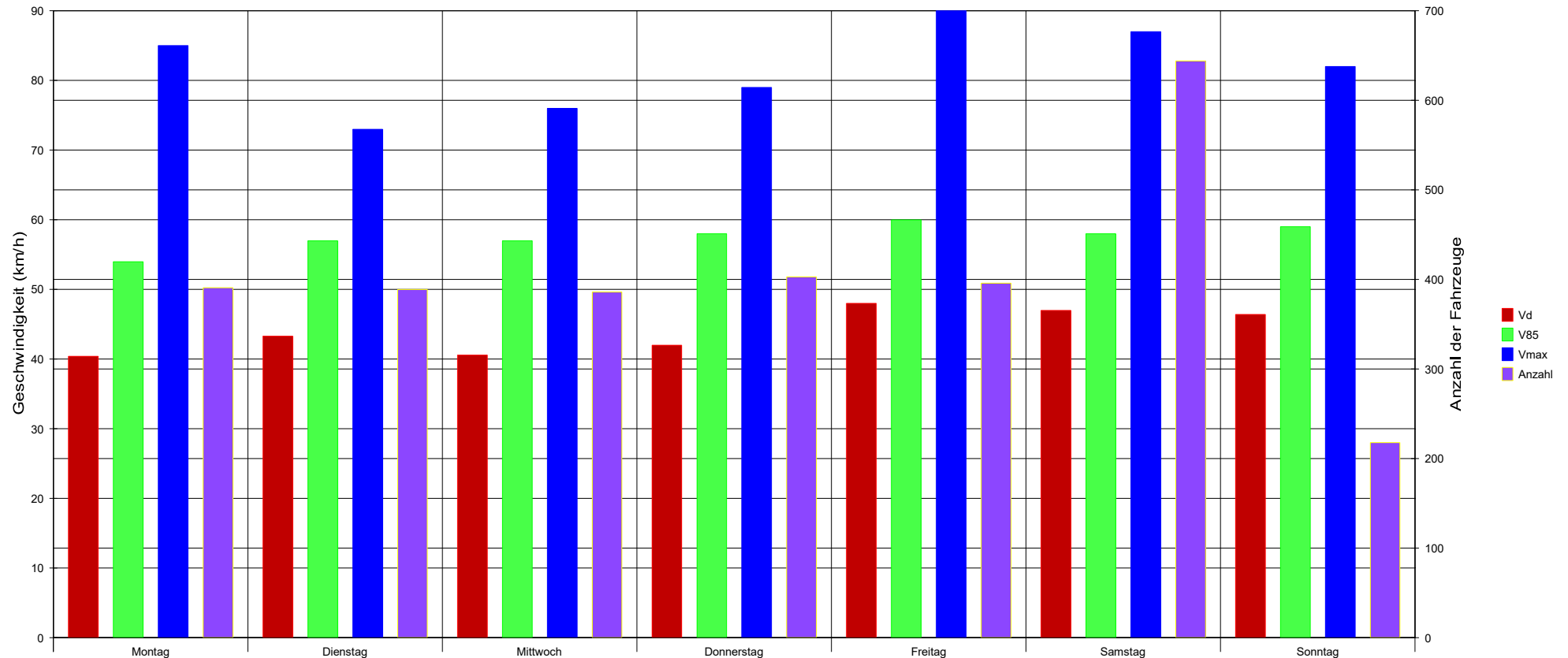
Statistik

Zeitraum:

Samstag, 12. März 2022, 00:00 Uhr bis Samstag, 19. März 2022, 23:59 Uhr

		Anzahl +	%	Anzahl -	%	Gesamt	%	V15 +	Vd +	V85 +	Vmax+	V15 -	Vd -	V85 -	Vmax -	
Geschwindigkeitsübertretung:	0 %															
		Einspurig	61	3,6	123	10,8	184	6,5	5	24	53	63	7	22	45	71
Durchschnittl. Abstand:	1,1 sec.	PKW	1496	88,7	931	81,6	2427	85,9	33	47	58	87	35	47	60	90
Kolonnenverkehr:	4 %	LKW	127	7,5	86	7,5	213	7,5	23	32	42	54	10	30	51	67
DTV:	353	LKW Zug	2	0,1	1	0,1	3	0,1	27	38	49	49	35	35	35	35
Schwerverkehrsanteil:	8 %	Gesamt	1686	59,6	1141	40,4	2827	100	28	45	57	87	23	43	58	90

Alte Buchener Straße, Fahrtrichtung Buchen, 50 km/h Beschränkung



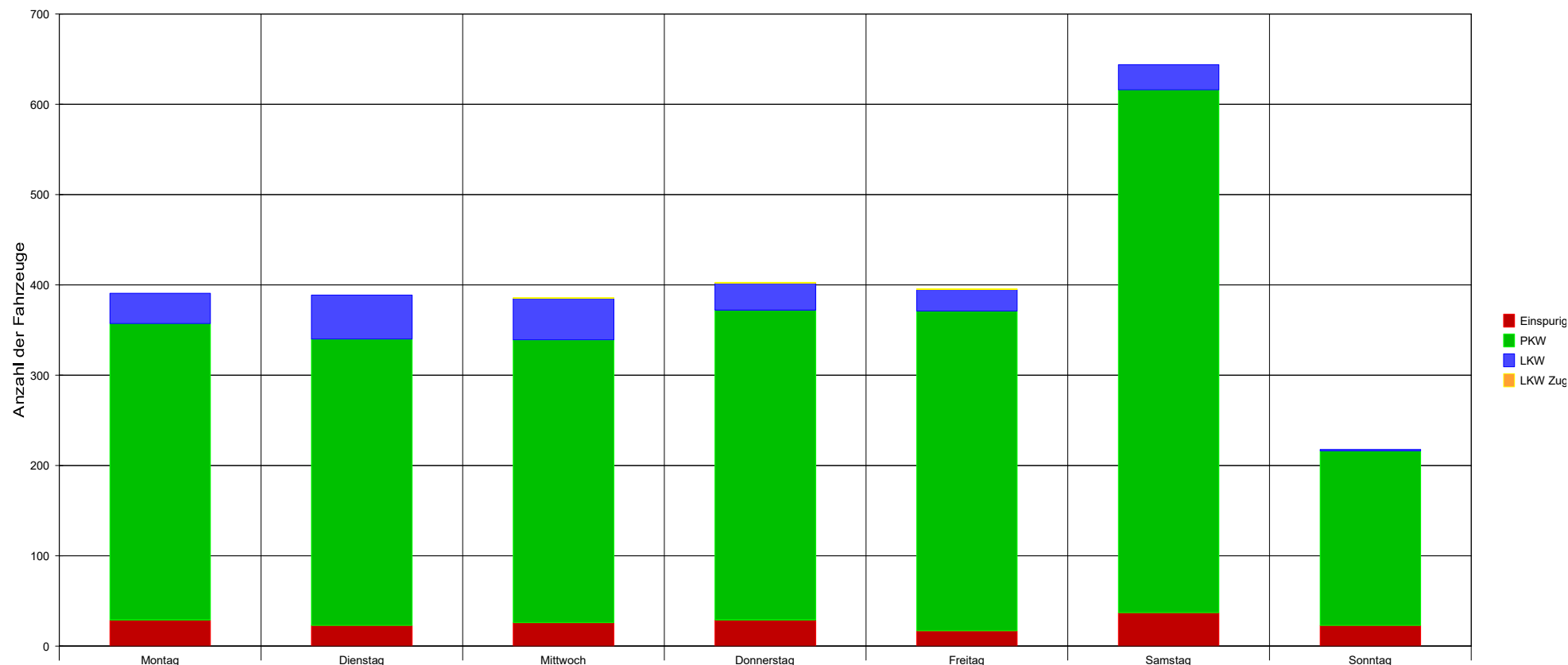
Statistik

Zeitraum:

Samstag, 12. März 2022, 00:00 Uhr bis Samstag, 19. März 2022, 23:59 Uhr

	Anzahl +	%	Anzahl -	%	Gesamt	%	V15 +	Vd +	V85 +	Vmax+	V15 -	Vd -	V85 -	Vmax -
Geschwindigkeitsübertretung: 0 %	61	3,6	123	10,8	184	6,5	5	24	53	63	7	22	45	71
Durchschnittl. Abstand: 1,1 sec.	1496	88,7	931	81,6	2427	85,9	33	47	58	87	35	47	60	90
Kolonnenverkehr: 4 %	127	7,5	86	7,5	213	7,5	23	32	42	54	10	30	51	67
DTV: 353	2	0,1	1	0,1	3	0,1	27	38	49	49	35	35	35	35
Schwerverkehrsanteil: 8 %	1686	59,6	1141	40,4	2827	100	28	45	57	87	23	43	58	90

Alte Buchener Straße, Fahrtrichtung Buchen, 50 km/h Beschränkung



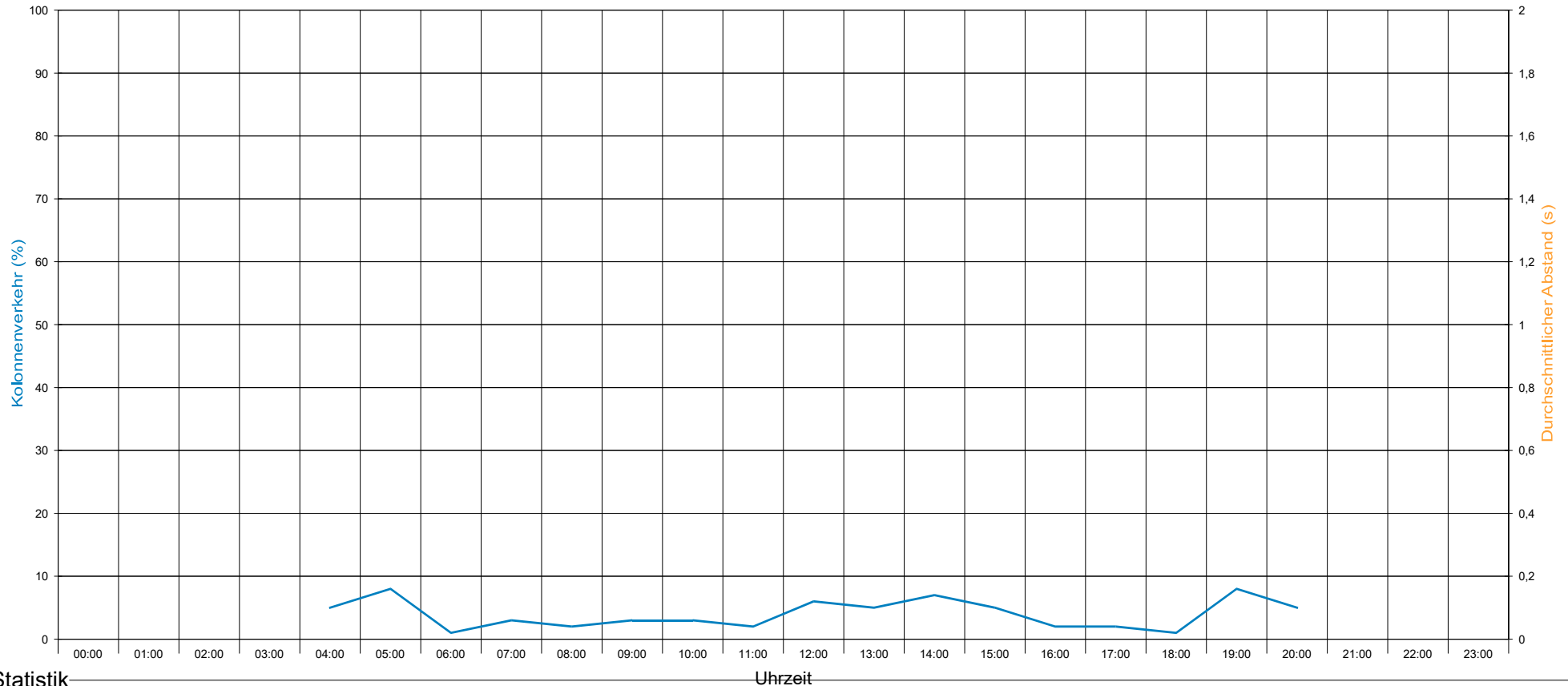
Statistik

Zeitraum:

Samstag, 12. März 2022, 00:00 Uhr bis Samstag, 19. März 2022, 23:59 Uhr

		Anzahl +	%	Anzahl -	%	Gesamt	%	V15 +	Vd +	V85 +	Vmax+	V15 -	Vd -	V85 -	Vmax -
Geschwindigkeitsübertretung: 0 %	Einspurig	61	3,6	123	10,8	184	6,5	5	24	53	63	7	22	45	71
Durchschnittl. Abstand: 1,1 sec	PKW	1496	88,7	931	81,6	2427	85,9	33	47	58	87	35	47	60	90
Kolonnenverkehr: 4 %	LKW	127	7,5	86	7,5	213	7,5	23	32	42	54	10	30	51	67
DTV: 353	LKW Zug	2	0,1	1	0,1	3	0,1	27	38	49	49	35	35	35	35
Schwerverkehrsanteil: 8 %	Gesamt	1686	59,6	1141	40,4	2827	100	28	45	57	87	23	43	58	90

Alte Buchener Straße, Fahrtrichtung Buchen, 50 km/h Beschränkung



Statistik

Zeitraum:

Samstag, 12. März 2022, 00:00 Uhr bis Samstag, 19. März 2022, 23:59 Uhr

		Anzahl +	%	Anzahl -	%	Gesamt	%	V15 +	Vd +	V85 +	Vmax+	V15 -	Vd -	V85 -	Vmax -
Geschwindigkeitsübertretung: 0 %	Einspurig	61	3,6	123	10,8	184	6,5	5	24	53	63	7	22	45	71
Durchschnittl. Abstand: 1,1 sec.	PKW	1496	88,7	931	81,6	2427	85,9	33	47	58	87	35	47	60	90
Kolonnenverkehr: 4 %	LKW	127	7,5	86	7,5	213	7,5	23	32	42	54	10	30	51	67
DTV: 353	LKW Zug	2	0,1	1	0,1	3	0,1	27	38	49	49	35	35	35	35
Schwerverkehrsanteil: 8 %	Gesamt	1686	59,6	1141	40,4	2827	100	28	45	57	87	23	43	58	90

Detailauswertung Samstag, 12. März 2022, 00:00 Uhr bis Samstag, 19. März 2022, 23:59 Uhr

Auswertung:	PKW					LKW					LKW Zug					LKW + LKW Zug					Gesamt:					
	Anzahl	Anteil [%]	Vd km/h	V85 km/h	Vmax km/h	Anzahl	Anteil [%]	Vd km/h	V85 km/h	Vmax km/h	Anzahl	Anteil [%]	Vd km/h	V85 km/h	Vmax km/h	Anzahl	Anteil [%]	Vd km/h	V85 km/h	Vmax km/h	Anzahl	Anteil [%]	Vd km/h	V85 km/h	Vmax km/h	
Richtung +																										
Tag:	905	86,5	45	57	79	109	10,4	31	42	51	2	0,2	38	49	49	111	10,6	31	42	51	1046	37	43	56	79	
Abend:	34	81	50	63	75	5	11,9	34	35	37	0	0				5	11,9	34	35	37	42	1,5	46	63	75	
Nacht:	61	93,8	52	65	78	0	0				0	0				0	0				65	2,3	52	64	78	
16 Stunden:	940	86,3	45	57	79	114	10,5	31	42	51	2	0,2	38	49	49	116	10,7	31	42	51	1089	38,5	43	57	79	
Werkverkehr:	1002	86,8	46	58	79	114	9,9	31	42	51	2	0,2	38	49	49	116	10	31	42	51	1155	40,9	44	57	79	
Wochenendvk.:	494	93	48	59	87	13	2,4	39	44	54	0	0				13	2,4	39	44	54	531	18,8	47	59	87	
Gesamtverkehr:	1496	88,7	47	58	87	127	7,5	32	42	54	2	0,1	38	49	49	129	7,7	32	43	54	1686	59,6	45	57	87	
Richtung -																										
Tag:	597	80,5	46	60	90	68	9,2	25	45	58	1	0,1	35	35	35	69	9,3	25	45	58	742	26,2	41	58	90	
Abend:	49	90,7	51	59	68	1	1,9	46	46	46	0	0				1	1,9	46	46	46	54	1,9	49	59	68	
Nacht:	7	50	57	63	68	0	0				0	0				0	0				14	0,5	46	59	68	
16 Stunden:	646	81,2	46	60	90	69	8,7	25	45	58	1	0,1	35	35	35	70	8,8	25	45	58	796	28,2	42	58	90	
Werkverkehr:	653	80,6	47	60	90	69	8,5	25	45	58	1	0,1	35	35	35	70	8,6	25	45	58	810	28,7	42	58	90	
Wochenendvk.:	278	84	49	59	82	17	5,1	48	57	67	0	0				17	5,1	48	57	67	331	11,7	47	59	82	
Gesamtverkehr:	931	81,6	47	60	90	86	7,5	30	51	67	1	0,1	35	35	35	87	7,6	30	51	67	1141	40,4	43	58	90	
Gesamt																										
Tag:	1502	84	45	58	90	177	9,9	29	43	58	3	0,2	37	49	49	180	10,1	29	43	58	1788	63,2	42	57	90	
Abend:	83	86,5	50	62	75	6	6,2	36	37	46	0	0				6	6,2	36	37	46	96	3,4	48	61	75	
Nacht:	68	86,1	52	65	78	0	0				0	0				0	0				79	2,8	51	63	78	
16 Stunden:	1586	84,1	46	58	90	183	9,7	29	43	58	3	0,2	37	49	49	186	9,9	29	43	58	1885	66,7	43	57	90	
Werkverkehr:	1655	84,2	46	59	90	183	9,3	29	43	58	3	0,2	37	49	49	186	9,5	29	43	58	1965	69,5	43	57	90	
Wochenendvk.:	772	89,6	49	59	87	30	3,5	44	55	67	0	0				30	3,5	44	55	67	862	30,5	47	59	87	
Gesamtverkehr:	2427	85,9	47	59	90	213	7,5	31	45	67	3	0,1	37	49	49	216	7,6	31	45	67	2827	100	44	58	90	



Detailauswertung Samstag, 12. März 2022, 00:00 Uhr bis Samstag, 19. März 2022, 23:59 Uhr

Auswertung:				Durchschnittliche Verkehrsstärken									
	Von - Bis	Tage	Rtg.	Tag:		Abend:		Nacht:		16 Stunden:		DTV	
Von - Bis				06:00 - 18:59		19:00 - 21:59		22:00 - 05:59		06:00 - 21:59		00:00 - 23:59	
Tage				8		8		7,998		8		7,999	
				DV [KFZ/h]	DV [KFZ/13h]	DV [KFZ/h]	DV [KFZ/3h]	DV [KFZ/h]	DV [KFZ/8h]	DV [KFZ/h]	DV [KFZ/16h]	DV [KFZ/h]	DTV [KFZ/24h]
Werkverkehr:	Mo - Fr	5	+	16	209	3	8	2	13	14	218	10	231
			-	11	148	4	11	0	3	10	159	7	162
			G	28	358	6	19	2	16	24	377	16	393
Wochenendvk.:	Sa - So	2,999	+	12	157	3	10	1	10	10	167	7	177
			-	7	91	4	11	1	8	6	103	5	110
			G	19	248	7	21	2	17	17	270	12	287
Gesamtverkehr:		7,999	+	15	189	3	9	1	12	12	199	9	211
			-	10	127	4	11	1	5	9	138	6	143
			G	24	316	7	20	2	16	21	337	15	353



Detailauswertung Samstag, 12. März 2022, 00:00 Uhr bis Samstag, 19. März 2022, 23:59 Uhr

Auswertung:	Von - Bis	Tage	Rtg.	Spitzenstunden				K - Faktoren		
				Aus Mittelwerten		Absolut		K6	K16	K200
Von - Bis				Uhrzeit	[KFZ/h]	Datum, Uhrzeit	[KFZ/h]	06:00 - 08:59	06:00 - 21:59	Spitzenstunde
Werkverkehr:	Mo - Fr	5	+	06:45	33	15.03.2022, 06:45	37	0,456	0,943	0,143
			-	12:30	20	18.03.2022, 12:15	22	0,381	0,983	0,123
			G	06:45	44	17.03.2022, 06:45	50	0,425	0,959	0,112
Wochenendvk.:	Sa - So	2,999	+	09:30	20	19.03.2022, 09:30	26	0,331	0,945	0,113
			-	17:45	10	13.03.2022, 15:30	15	0,32	0,93	0,091
			G	09:45	29	12.03.2022, 09:45	36	0,327	0,939	0,101
Gesamtverkehr:		7,999	+	06:45	24	15.03.2022, 06:45	37	0,417	0,944	0,114
			-	12:45	15	18.03.2022, 12:15	22	0,364	0,967	0,105
			G	06:45	33	17.03.2022, 06:45	50	0,395	0,953	0,093

Legende zu K -Faktoren:

K(I) -Faktor: KFZ im Zeitraum1+2 / DTV

K(J) -Faktor: KFZ im 16 Std. Zeitraum /DTV

K(200)-Faktor: KFZ in der Spitzenstd. /DTV

